



B-WISE
Skills for the future : WISEs ready!

Blueprint for Sectoral Cooperation on Skills in WISEs

Grant Agreement: 621509-EPP-1-2020-1-BE-EPPKA2-SSA-B

Studiedag Europese Subsidiemogelijkheden
Groep Maatwerk 16/05/2024

Lieven Bossuyt, Lichtwerk
lieven.bossuyt@lichtwerk.io

Co-funded by the
Erasmus+ Programme
of the European Union



LichtWerk

Go Digital, Stay Human

Coöperatie erkend als sociale onderneming

Vennoten: werkplekarchitecten, maatwerkbedrijven, sociale financierders, ...

Missie: 100% inclusieve arbeidsmarkt ► 100% inclusieve samenleving

Activiteiten:

- We maken complex werk toegankelijk via advies, technologie en opleiding
- Onze expertise bevindt zich op het snijpunt van mens, business en inclusieve technologie

Erasmus+

EU-programma voor onderwijs, opleiding, jeugd en sport in Europa

Focus 2021-2027

- Sociale inclusie
- Groene en digitale transitie
- Bevordering van participatie van jongeren aan democratie

Project B-WISE

- Deel van cyclus 2014-2020 (deadline indiening februari 2020)
- Valt onder "Key Action 2: Cooperation for innovation and the exchange of good practices – Sector Skills Alliances "



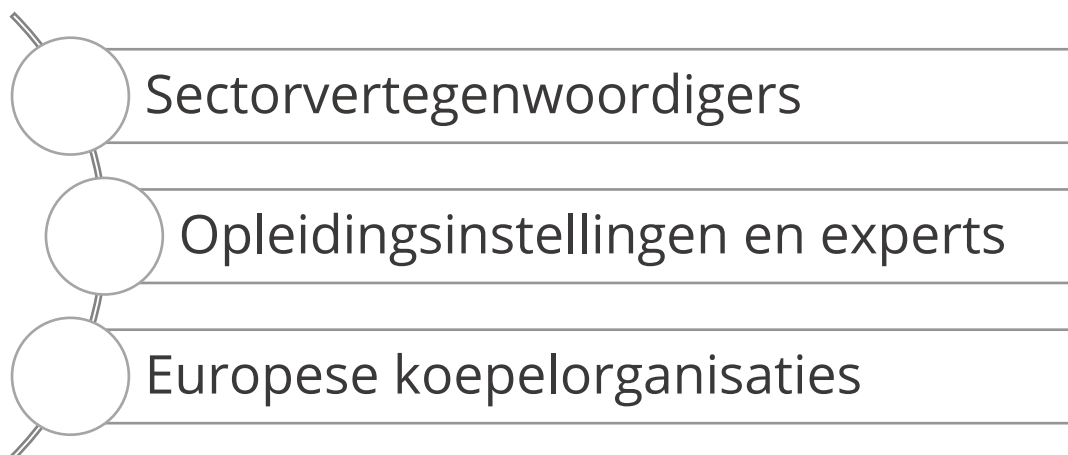
Project B-WISE in een notendop

Doel van de EU: ontwikkelen van een Europese strategie ("blueprint") voor de WISE-sector i.v.m. technologisering en bijbehorende digitale vaardigheden

Project (2021-2024) geleid door



30 partners van 13 EU-lidstaten



Work Integration Social Enterprises (WISEs)



2,8 miljoen sociale economie-ondernemingen
(SEE) in Europa

Work Integration Social Enterprises (WISEs):
onderverdeling binnen SEEs

Ondersteunen van personen met een afstand
tot de reguliere arbeidsmarkt

Bieden van tewerkstelling en/of opleiding
om zo de integratie te vergemakkelijken



Focus van B-WISE



Het project richt zich op



Workers with support needs (WSNs)

- Personen met een arbeidshandicap
- Personen met een psychosociale problematiek
- Langdurig werkzoekenden
- NEETS (Not in Education, Employment, Training)



Supporters

- Maatwerkcoaches
- Ondersteuners (sociale dienst, VTO-medewerkers, ...)



Enablers

- Managers
- Stafmedewerkers / projectmedewerkers / ingenieurs / ...



Acties en mijlpalen

Diverse onderzoeksrapporten over WISE-sector / stand van zaken / competentiekloof / toekomstige behoeften

3 Europese leerlijnen om de competenties te versterken

Pilot van de leerlijnen in 13 EU-landen

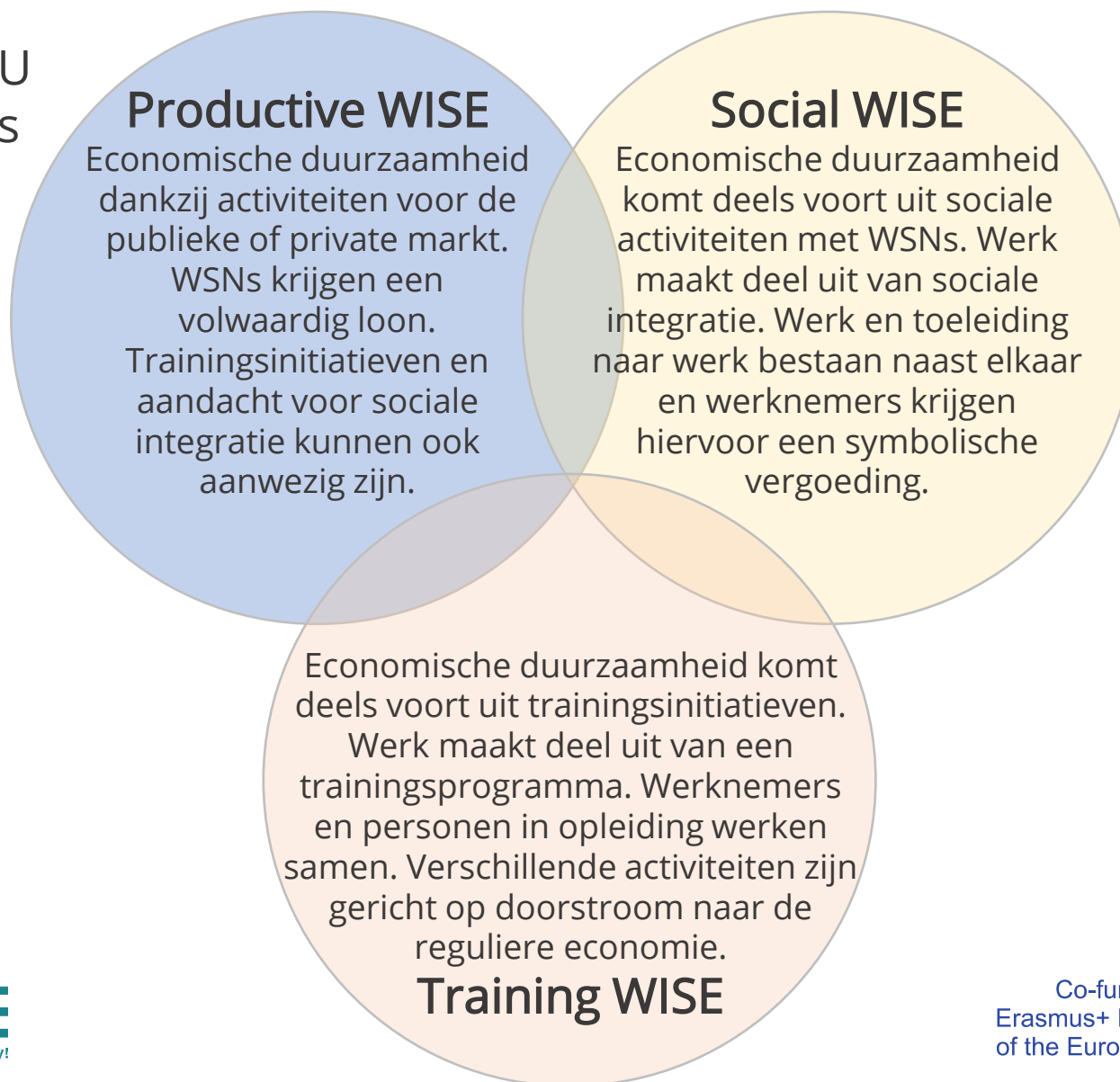
Europese strategie om (de competenties in) de WISE-sector te versterken

Uitrol vanaf 2025: EU-projecten en -acties / nationale en regionale acties / ...



Soorten WISEs ("scenarios")

We zien in de EU
3 soorten WISEs



Medewerkersprofielen ("personas")

Enablers

- De Oprichter
- De Sociale Leidinggevende
- De Bijna Gepensioneerde
- De Tech Leidinggevende
- De Beginner

Supporters

- De Sociaal Geörienteerde
- De Beroepsgeörienteerde
- De Volgende Generatie Leidinggevende

Medewerkersprofielen ("personas")

Workers with support needs

- De Veilig Hier
- De Ongeschoolde m.b.t. Zachte Vaardigheden
- De Op Groei Gerichte
- De Sterker Teruggekeerde

Extra profiel voor stafmedewerkers

De profielen voor WSNs werden NIET opgesteld op basis van "categorieën" (bv. mensen met een handicap, langdurig werkzoekenden, drugsverslaafden, enz.), maar wel op basis van de behoefte om specifieke competenties te versterken.

Voorbeeld van een "persona"

De Sociale Leidinggevende

E

Algemene informatie

Meestal een persoon tussen 35 en 45 jaar. Deze leidinggevende is een vastberaden leider.

S

Technologieën

Hij/zij heeft een hoog niveau van digitale vaardigheden en gebruikt technologie in zijn/haar dagelijkse leven, zowel privé als op het werk. Hij/zij is zich bewust van de voordelen van digitale toepassingen, maar vindt menselijke relaties belangrijker.

W

Waarden en identiteit

De Sociale Leidinggevende is geïnspireerd door de sociale en maatschappelijke doelstellingen van de WISE. Hij/zij gelooft in een inclusieve samenleving en begrijpt de noden van de werknemers. Hij/zij is loyaal, optimistisch, gemotiveerd en in zijn/haar vrije tijd lid van verschillende verenigingen.

Opleiding en training

Hij/zij is meestal hoogopgeleid en heeft een diploma sociaal werk, bedrijfskunde, management, politieke wetenschappen, sociologie of recht. Hij/zij volgt tijdens zijn/haar loopbaan opleidingen om zijn/haar vaardigheden en kennis uit te breiden en om in te zetten op persoonlijke ontwikkeling.

Perspectief werk en leven

Verleden

Hij/zij heeft gemiddeld 15 jaar ervaring in verschillende functies binnen de WISE. Hij/zij heeft ook al in andere sectoren gewerkt vooraleer in de WISE terecht te komen. Meestal is er een link tussen zijn/haar vorige job en zijn/haar huidige job.

Heden

Hij/zij overziet het management van de WISE. Met veel ervaring onderhoudt hij/zij de relatie met verschillende contacten. Hij/zij maakt beslissingen en staat in voor het dagelijkse bestuur van de WISE. Daarenboven staat hij/zij open voor veranderingen die de WISE moderner maken.

Toekomst

Aangezien hij/zij graag in de WISE zou blijven, zet hij/zij in op persoonlijke ontwikkeling via trainingen. Hij/zij zou graag een belangrijke rol spelen in de toekomstperspectieven van de WISE. Hij/zij is bereid om hard te werken om de huidige activiteiten verder te ontwikkelen en om de opbrengsten en initiatieven van de WISE uit te breiden.

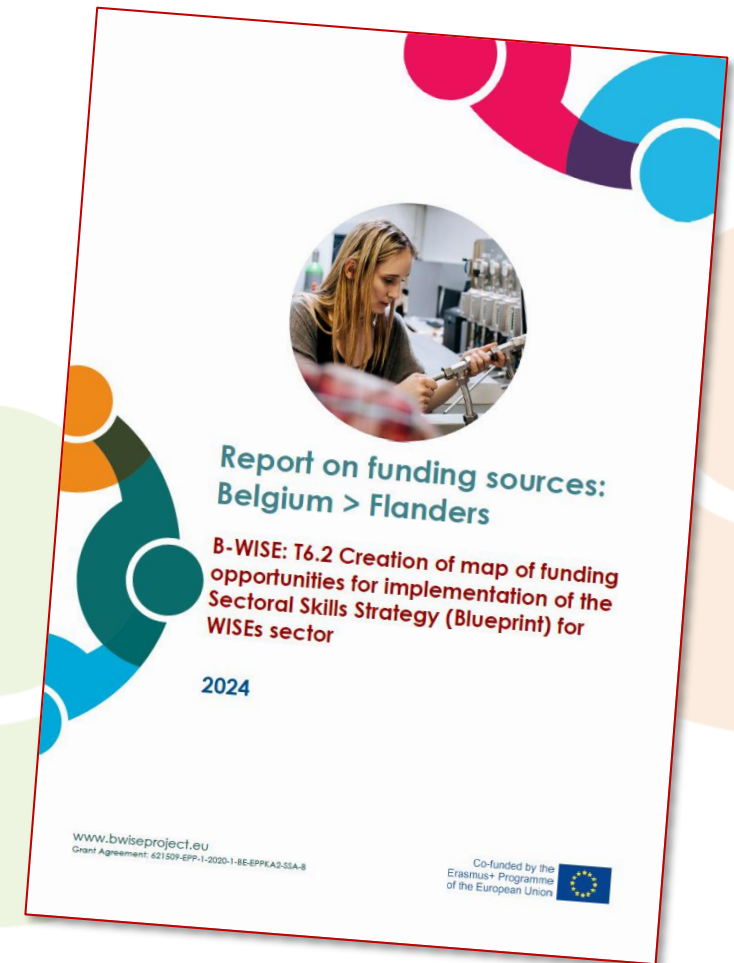
Hoe digitalisering en technologisering van WISEs een boost geven?

- Cultuur van de organisatie
- Digitale / technologische transformatie moet mensgericht zijn
- Ondernemersmentaliteit van het MGT
- Middelen (financieel, expertise)
- Schaalgrootte
- Multiprofessionele teams
- Partnerschappen
- Overheidsbeleid en -interventies



Drempels bij maatwerkbedrijven om aan EU-projecten deel te nemen?

- Schrik voor uitgebreide aanvraagprocedure en strenge rapportagevereisten
- Soms grote co-financieringsbedragen en onzekerheid bij aanvragen van co-financiering bij lokale overheden
- Onvoldoende **netwerk** buiten de eigen sector en buiten Vlaanderen
- Vaak gericht op **partnerschappen** met veel partners of partnerschappen met grote partners



Do's en don'ts



Wees eerlijk met jezelf ...



Niet indien ...

- "Business as usual"
- Gemakkelijke inkomstenbron
- Als je de learnings voor jezelf wilt houden
- Als je geen eigen middelen wilt / kunt vrijmaken (mensen, co-financiering, ...)

Wel indien ...

- ROI onzeker
- Buiten de comfortzone, maar binnen de missie, visie en strategie



Ga voor een win-win-win ...

Wat heeft elke partij te winnen bij jouw deelname?

- EU als subsidieverstrekker
- Het partnerschap
- Het maatwerkbedrijf zelf



Bereid je vandaag voor op wat morgen kan komen ...



- Registreer jouw organisatie alvast zodat je al een PIC hebt ([Participant Identification Code](#))
- Maak een **one-pager** in het Engels
 - Beschrijving van je organisatie
 - Overzicht van de innovatieprojecten (ook de Vlaamse)
 - Overzicht van de expertise (mensen, knowhow, ...)
- **Abonneer je**
 - [VLAIO Subsidiedatabank](#)
 - [VLEVA Subsidiegids](#)





Laat de coördinerende rol aan een ander ...

- Vaak partnerschappen met heel veel en heel veel verschillende partners
- Met harde deadlines en stevige rapporteringsvereisten
- En looptijden van meerdere jaren
- ...

Laat de projectcoördinatie over aan een **overkoepelende organisatie** die daarvoor de middelen heeft

- Ervaring
- Projectmanagementvaardigheden
- Mankracht



Iemand ten dans vragen is goed, maar ten dans gevraagd worden is beter ...



- Het beste is dat je gevraagd wordt / iemand naar jou toeleidt → Maak je **interesse** duidelijk (Groep Maatwerk, VLAIO, VLEVA, Lichtwerk, ...)
- Niet het juiste project / partnerschap / timing / ... voor jouw maatwerkbedrijf? → "**Pay it forward**" en raad een concullega aan
- Een **zichtbare deelname** aan een eerste project is vaak een **opstap** naar een volgend project (B-WISE 2021-2024 → DIGIT-ABLE 2025-2027)

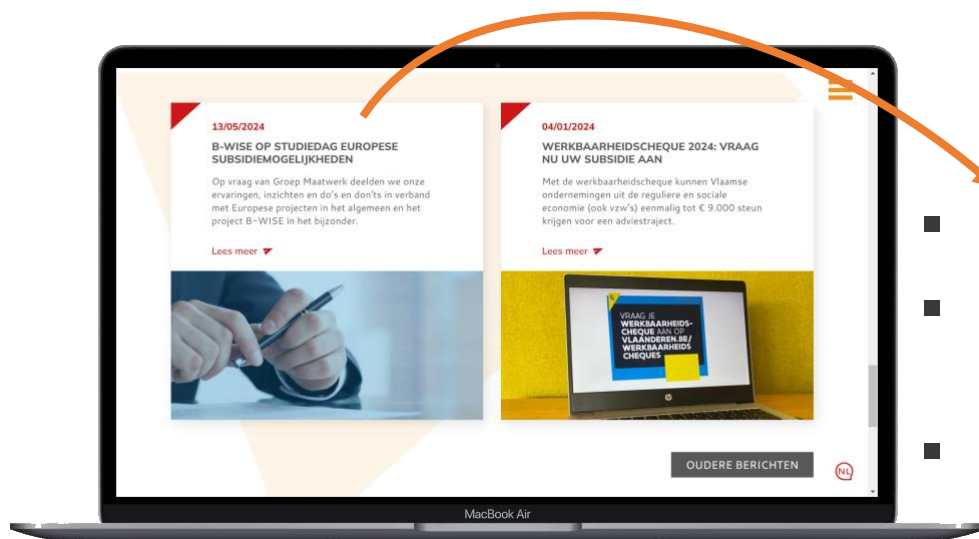




Meer informatie

Projectwebsite www.bwiseproject.eu (ook in het Nederlands)

Nieuwsbericht op www.lichtwerk.io



- Presentatie
- Rapport subsidie-mogelijkheden
- Matchmaking

